



À Lyon, on fait
Education
dehors !

Une matinée pour faire

Education dehors

Mercredi 22 mai 2024

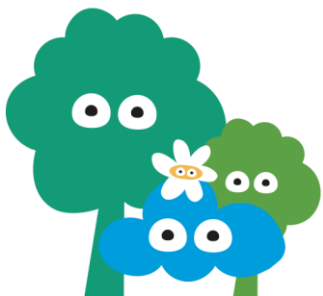


Le
Lyon
des
enfants



ACADÉMIE
DE LYON

Liberté
Égalité
Fraternité



Une matinée pour faire éducation dehors

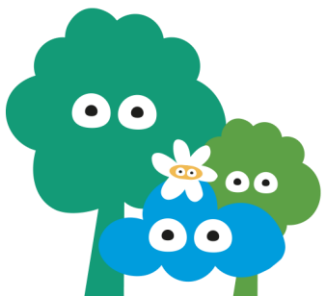


Introduction

Stéphanie Léger Adjointe au Maire en charge de l'éducation

Jérôme Bourne Branchu

Inspecteur d'académie, Directeur académique des services de
l'Education nationale du Rhône



Une matinée pour faire éducation dehors



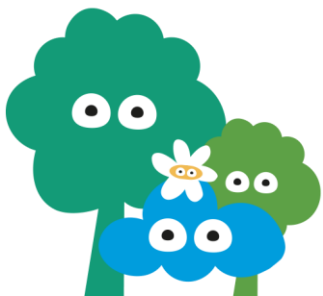
9h15 – 10h15

Temps de restitution

Atelier Canopé 69 Accompagnement des équipes inter métiers des écoles Veyet et La Sauvagère

La Méandre Formation-action des professionnels du périscolaire – témoignage de l'alaie Jean Macé – Lyon 8

Collectif Eduquer Dehors 69 Retour de l'enquête des enseignants et des lieux de la classe dehors dans les écoles



Une matinée pour faire éducation dehors



Atelier Canopé 69 : Accompagnement en résidence des équipes éducatives des écoles Veyet (07) et La Sauvagère (09)

Ressources et outils méthodologiques sur les essentiels pour faire Classe Dehors

Analyse de gestes et postures en contexte de classe dehors

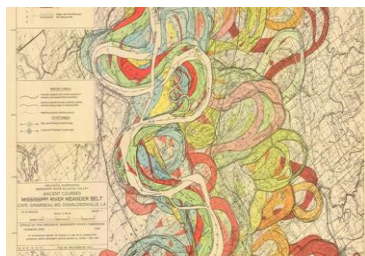
Accompagnement à la réflexion sur le transfert des apprentissages en contexte Classe Dehors, et sur la continuité des apprentissages sur le temps scolaire et périscolaire

L'éducation dehors dans les ALAE Renaturons nos pratiques

Ville de Lyon

De janvier à juin 2024

Avec Anne Louise Nesme
et Christophe Chigot de
l'association La Méandre



LA MÉANDRE





11 Janvier 2024
Première Journée de lancement de la
formation-action à la Duchère
(table des ressources et sequence dehors)



- 11 janvier 2024
- Ecole des Géraniums
- Séquence dehors avec jumelles en carton



- 12 Avril 2024
- Ecole Laborde
- Séquence sensorielle dehors

Collectif Éduquer Dehors 69

- Constitué en **2021** suite à une formation commune
- **7 associations** d'éducation à la santé et à l'environnement
- Pluralité d'approches et de méthodes
- Formation et accompagnement au déploiement de la pratique



COLLECTIF

ÉDUCER DEHORS 69

La classe devient tellement grande quand on enlève les murs !

La récente crise sanitaire a exacerbé le **syndrome de manque de nature** et cette période, bien qu'éprouvante, a provoqué un élan et une vraie prise de conscience parmi les équipes pédagogiques de la nécessité de se **(re)connecter au vivant**. Dans cette perspective, et lors de la pluralité de ses acteurs, le Collectif **accompagne les enseignants** dans le déploiement de la classe dehors.

Qui sommes-nous ?

- ARTHROPOLOGIA - Lucile DAGUZAN - ldaguzan@arthropologia.org
- CEUX-CI CELA - Joëlle QUINTIN - contact@ceuxci-cela.fr
- FNE 69 - Suzanne MASSON - suzanne.masson@fne-aura.org
- IREPS 69 - Muriel FUSY - muriel.fusy@ireps-ara.org
- LPO AuRA - Leslie FAVRE - leslie.favre@lpo.fr
- MNLE 69 - Bertrand CLAUDY - mnie69@orange.fr
- Nature et Sens - Charline GRUET - charline.gruet@nature-sens.org



7 bonnes raisons de faire classe dehors

La classe dehors est une pratique d'enseignement régulière, proposée dans un espace naturel proche de la classe et qui permet de travailler l'ensemble des champs disciplinaires.

- Augmentation de la capacité cardiovasculaire des enfants : ils développent leur motricité
- Renforcement du système immunitaire, prévention de l'obésité et réduction des risques de myopie
- Meilleure régulation des rythmes de sommeil grâce à une exposition plus longue à la lumière naturelle
- Apaisement des tensions et des émotions stimulant la coopération et la communication
- Accroissement de l'autonomie, de l'autodiscipline, de la créativité et de la concentration
- Aide à la gestion du stress et consolidation de l'estime de soi, de la confiance en soi
- Amélioration du bien-être global par le contact régulier avec la nature et les activités pratiques dehors

Fortes de leurs spécificités et de la diversité de leurs approches, nos associations sont en mesure de s'adapter à différents contextes et peuvent accompagner les équipes pédagogiques dans leur pratique de la classe dehors mais également les collectivités qui souhaitent s'engager.

Vous êtes enseignant.e :

Besoin de soutien pour vous lancer ou envie d'être accompagné.e pour consolider votre pratique de la classe dehors ?

Le Collectif Éduquer Dehors 69 vous guide lors des différentes étapes. Selon votre projet, vous pouvez contacter une OU plusieurs associations afin de co-construire un partenariat à l'échelle de votre classe.

Vous êtes une collectivité :

Envie de soutenir la démarche ?

Dans la perspective d'affirmer votre adhésion et renforcer la pratique de la classe dehors sur votre territoire, vous pouvez :

- mettre à disposition des lieux riches en éléments naturels et en biodiversité
- soutenir la prise en charge d'un accompagnement des classes
- soutenir l'achat de matériel



En partenariat avec :



Ils nous soutiennent :



Partenariat Ville de LYON

L'enquête a pour objectif de poser un état des lieux de la pratique de la classe dehors

Début en mars (diffusion du formulaire) et remise d'une synthèse en juillet 2024

Les objectifs :

- Identifier les enseignant·e·s qui pratiquent
- Recenser les lieux investis
- Identifier les besoins et les freins des enseignant·e·s

Enrichir le projet en s'appuyant sur les sciences humaines et sociales :

- Maya MOURET, étudiante en Master 2 Anthropologie, Pratiques de recherche collaborative, intervention anthropologique et médiation
- Soutien de Tristan RUIZ et Constance SADAILLAN-LE-MARTRET sur le volet qualitatif de l'enquête, étudiants en Master 2 Philosophie

Les autres acteur·rice·s sollicité·e·s :

- Claire HARPET, ingénieure de Recherche, Dr en Anthropologie, Université Jean Moulin Lyon 3
- Olivier GIVRE, enseignant-chercheur en anthropologie à Université Lumière Lyon 2

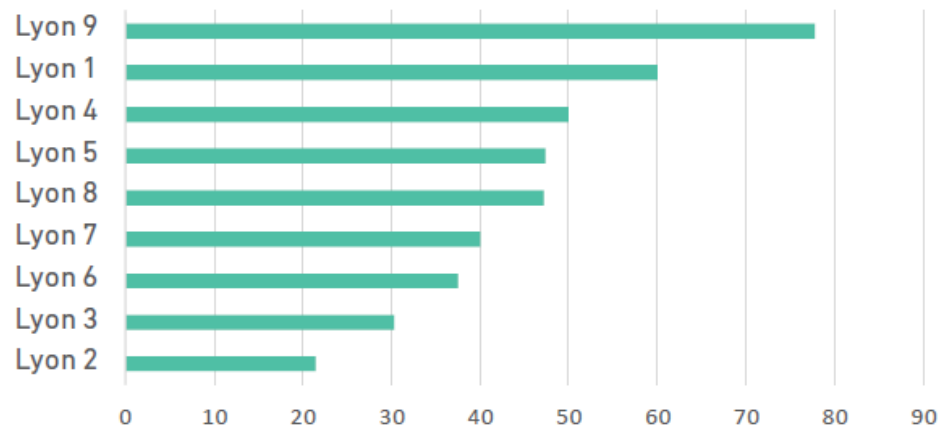
Quelle méthodologie ?

Une approche quantitative

Avoir une photographie globale

- Diffusion d'un formulaire auprès des écoles de la Ville de LYON, soit environ 4 000 enseignant·e·s interrogé·e·s
- 167 contributions
- 97 écoles représentées parmi les répondants

Taux de réponses en % par arrondissement
(nombre d'écoles représentées)



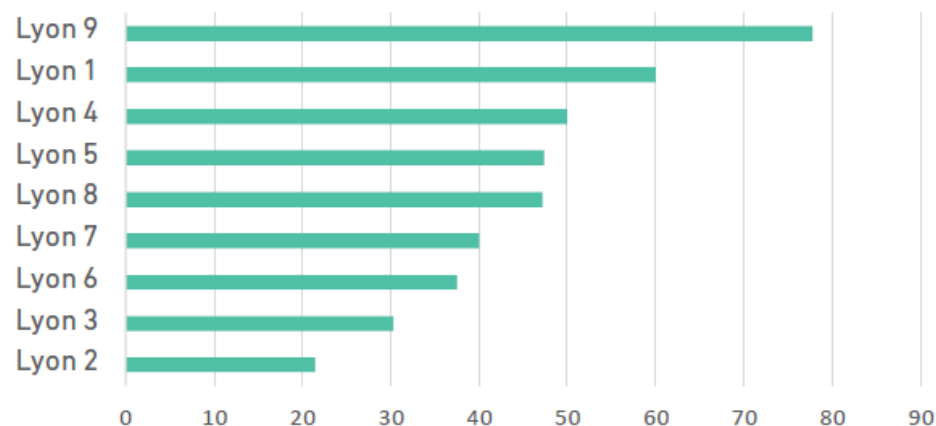
Quelle méthodologie ?

Une approche quantitative

Avoir une photographie globale

- Diffusion d'un formulaire auprès des écoles de la Ville de LYON, soit environ 4 000 enseignant·e·s interrogé·e·s
- 167 contributions
- 97 écoles représentées parmi les répondants

Taux de réponses en % par arrondissement
(nombre d'écoles représentées)



Une approche qualitative

Avoir une perception plus fine des pratiques

- Réalisation de temps d'*observation* pour appréhender la pluralité des pratiques
- Conduite d'*entretiens*, de *focus groupe* pour recueillir les perceptions et les besoins des enseignant·e·s (5 réalisés)
- Conduite de temps de *médiation à destination des élèves* pour évaluer leur rapport au vivant

La classe dehors

Définition donnée

Qu'est-ce que la classe dehors ?
(Définition de Crystèle FERJOU)

- Une pratique régulière
- Dans un espace naturel
- Proche de la classe
- De manière interdisciplinaire



La classe dehors... (extraits d'entretiens enseignant-e-s)

- « déjà... **On le vit.** »
- « Pour moi, l'école dehors c'est pas d'aller amener l'école dehors, mais que **le dehors vienne [...] dans la classe et enrichisse ton quotidien dans la classe.** »
- c'est « **de passer par le corporel et le vécu.** »

Les pratiques

Parmi les répondant·e·s :

- 32,9% des enseignant·e·s pratiquent selon la définition donnée
- 15% des enseignant·e·s pratiquent mais pas selon cette définition
- 52,1% ne pratiquent pas

Une pratique récente* : 74% qui pratiquent le font depuis moins de 2 ans

Parmi les enseignant·e·s qui ne pratiquent pas, 88,51% se déclarent intéressé·e·s

* Parmi les participants qui pratiquent selon la définition donnée ou différemment

FOCUS : les enseignant.e.s qui ne pratiquent pas

Les freins qui empêchent de se lancer :

- Manque de temps
- Manque de formation
- Manque d'adultes pour encadrer
- Manque de lieu (proche ou adapté)
- Manque de matériel
- Difficulté avec des élèves

Les pistes exprimées pour lever les freins :

- Échanger avec des enseignant.e.s qui pratiquent (**observations, discussions**)
- Assister à des formations
- Être accompagné de structures/d'intervenant.e.s extérieur.e.s
- Changer ou adapter le lieu

FOCUS : les enseignant.e.s qui ne pratiquent pas

Les freins qui empêchent de se lancer :

- Manque de temps
- **Manque de formation**
- Manque d'adultes pour encadrer
- **Manque de lieu (proche ou adapté)**
- Manque de matériel
- Difficulté avec des élèves

Les pistes exprimées pour lever les freins :

- **Assister à des formations**
- Echanger avec des enseignant.e.s qui pratiquent (**observations, discussions**)
- Être accompagné de structures/d'intervenant.e.s extérieur.e.s
- **Changer ou adapter le lieu**

FOCUS : les enseignant·e·s qui pratiquent*

*Selon la définition ou non

57,5% des enseignant·e·s qui pratiquent* déclarent faire face à des difficultés dans leur pratique.

Parmi les plus fréquentes, sont citées :

- Le manque d'adultes pour encadrer
- Les aspects liés aux lieux
- Les difficultés avec des élèves

Les besoins recensés :

- Avoir du matériel pédagogique
- Avoir des équipements pour les enfants adaptés
- Avoir plus d'adultes pour encadrer
- Être accompagné·e de structures/d'intervenant·e·s extérieur·e·s

Ce qui facilite le déploiement de la pratique d'après le panel de répondant·e·s :

- Un lieu adapté
- Avoir des adultes pour encadrer

FOCUS : les enseignant·e·s qui pratiquent*

*Selon la définition ou non

Les difficultés auxquelles les enseignant·e·s sont confronté·e·s :

- Manque d'adultes pour encadrer
- Les aspects liés aux lieux
- Difficultés avec des élèves

Les besoins recensés :

- Avoir du matériel pédagogique
- Avoir des équipements pour les enfants adaptés
- Avoir plus d'adultes pour encadrer
- Être accompagné·e de structures/ d'intervenant·e·s extérieur·e·s

Ce qui facilite le déploiement de la pratique d'après le panel de répondant·e·s :

- Un lieu adapté
- Avoir des adultes pour encadrer

Les premières convergences

Des adultes pour accompagner

- **Nombre**
- **Compétence/posture**
- Charte des adultes accompagnateur·rice·s ?
- Formation ?

Des lieux

- **Proximité**
- **Cohabitation**
- **Infrastructures**
- **Éléments naturels**
- Cartographie ?
- Aménagement de lieux ?
- Mise en lien avec les services techniques de la Ville de Lyon ?

La cartographie

52 lieux recensés

26 parcs et jardins publics

67,3% des répondants pratiquent la classe dehors dans un parc ou jardin public

Les + fréquentés :

Parc de la Cerisaie (LYON 4)

Parc de Parilly (BRON)

Parc du Clos Layat (LYON 8)

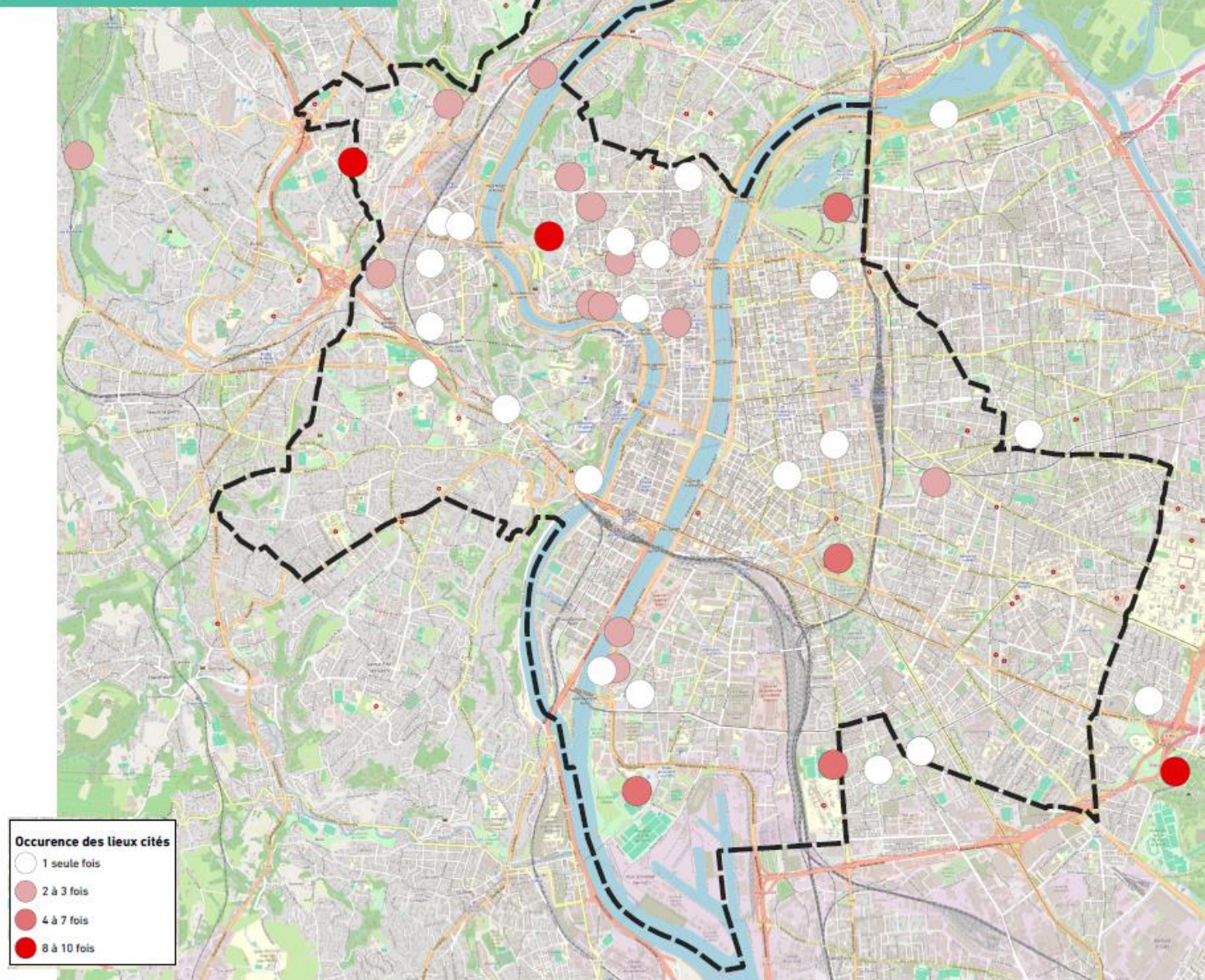
Parc du Vallon (LYON 9)

Parc Sergent Blandan (LYON 7)

13 cours d'école

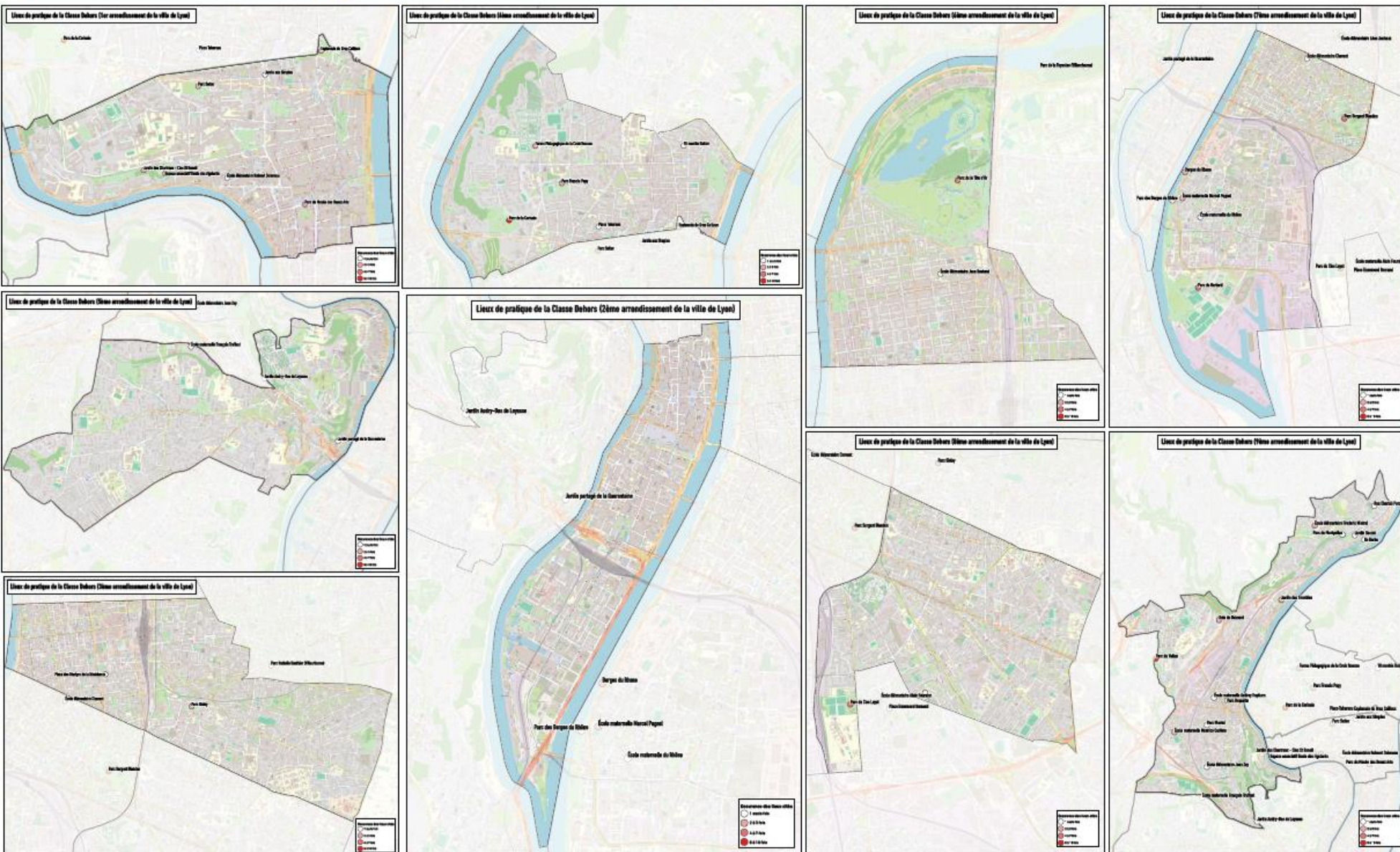
15,5% des répondants pratiquent la classe dehors dans la cour de leur école

Lieux de pratique
de la classe dehors
(Ville de LYON, mai 24)



La cartographie

Un état des lieux à étoffer !





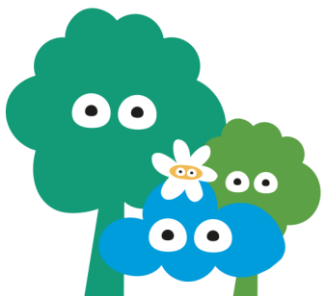
Une matinée pour faire éducation dehors



10h15 – 11h15

Conférence

Emilie Martin – Docteure en Sciences de l'éducation - Université de Rouen : « ***Eduquer dehors : quelles pratiques pour répondre à quelles finalités éducatives ?*** »



Une matinée pour faire éducation dehors



ATELIERS IMMERSIFS ET RELEXIFS

Retrouvez vos animateur.ri.c.e.s

- **Atelier 1** : « Pratiques en partage : exploration des possibles de l'éducation dehors ». Animation Antoine Quevrex de l'Atelier **CANOPE 69**
- **Atelier 2** : « Développer les compétences psychosociales au contact de la nature ». Animation Muriel Fusy et Marie Pages du **Collectif Eduquer Dehors 69**
- **Atelier 3** : « Oser se lancer ! les premiers pas pour pratiquer l'éducation dehors ». Animation Bernard Claudy et Charlène Gruet du **Collectif Eduquer Dehors 69**
- **Atelier 4** : « Pérenniser sa pratique de l'éducation dehors » - Animation Leslie Favre et Suzanne Masson du **Collectif Eduquer Dehors 69**
- **Atelier 5** : « Education dehors et risques » Animation Joëlle Quintin du **Collectif Eduquer Dehors 69** et Anne-Louise Nesme de **La Méandre**
- **Atelier 6** : « Sauvages de ma rue » Animation Fabien Nuti – **Direction Biodiversité et Nature en Ville - Ville de Lyon**